

マイフラッツ(インターネットマンション)

インターネット接続サ - ビス
セットアップガイド (X P ・ 2000)

<http://www.myflat.jp>

1 機器の接続

パソコンの接続方法

入居者様でご用意いただく物

LANケーブル（ストレートタイプ）をご用意下さい

お部屋の壁の LANジャックとパソコンを直接接続して下さい

壁に差し込み口が無い場合はエアコン下に露出型の差し込み口がございます。

パソコンの接続方法

お部屋内の専用ジャック

インターネット
TEL

**LANケーブル
(ストレートタイプ)**

接続にはこのケーブルをご使用下さい。
パソコンには通常付属していないので、
電気店などでお買い求め下さい。

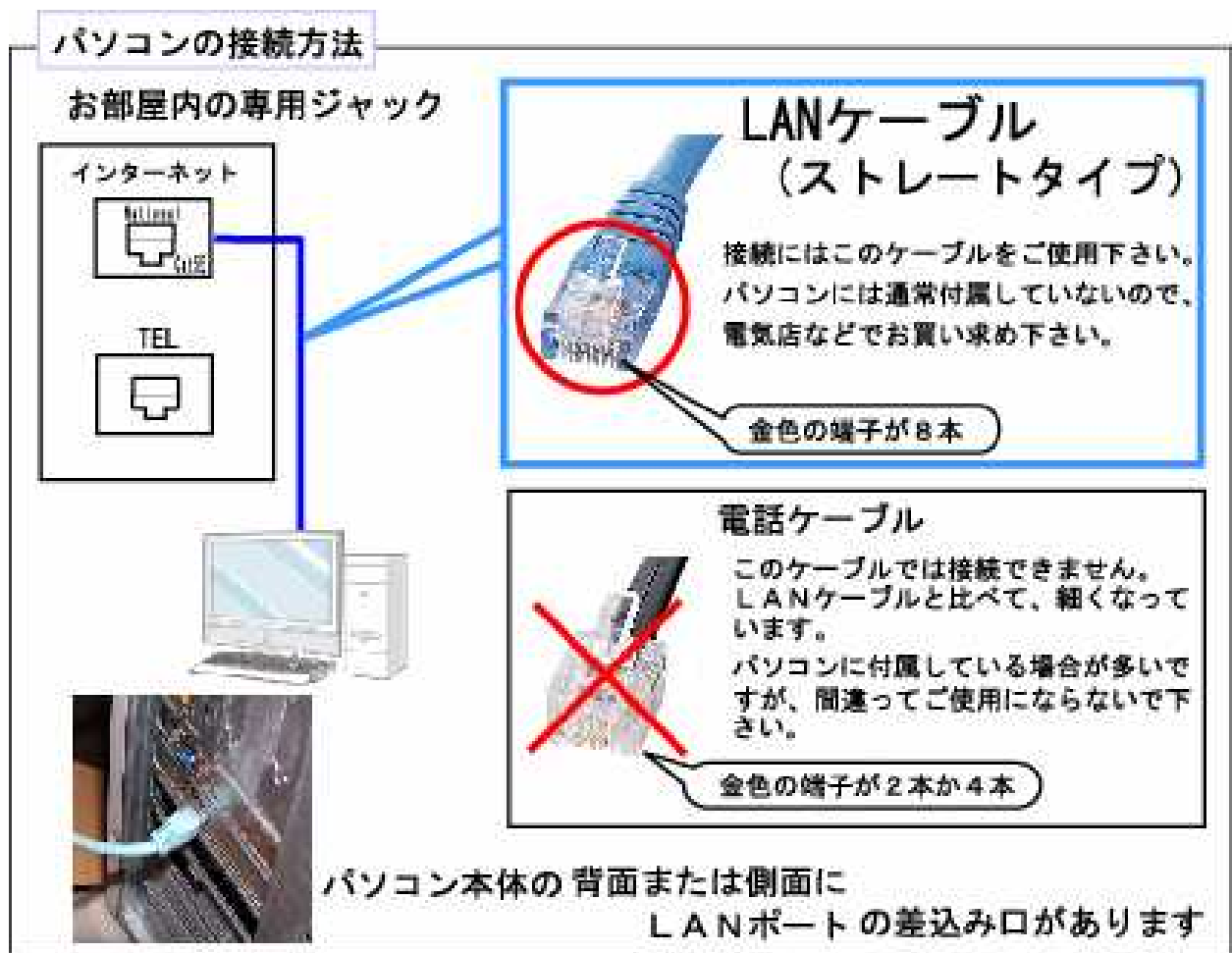
金色の端子が8本

電話ケーブル

このケーブルでは接続できません。
LANケーブルと比べて、細くなっています。
パソコンに付属している場合が多いですが、
間違ってお使用にならないで下さい。

金色の端子が2本か4本

パソコン本体の背面または側面に
LANポートの差し込み口があります

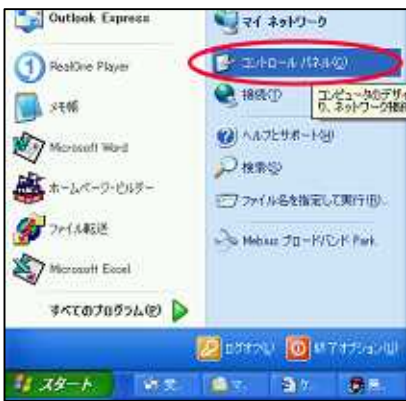


機器の接続がお済みになれば、次はパソコンの設定です

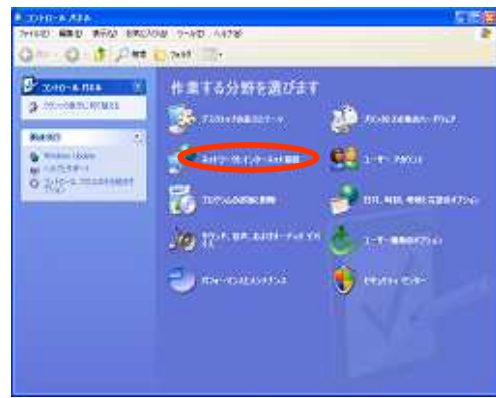
2-1 ブラウザの設定 (Windows 全OS 共通設定)

ここではインターネットをご利用いただく為に必要な設定について説明します。パソコンで設定する箇所は2カ所ございます。こちら設定はWindowsではすべてのOSの共通設定になります。(画面はXPの画面で説明させていただきます)この設定がお済みの方は各OSごとの設定に、お済み下さい。

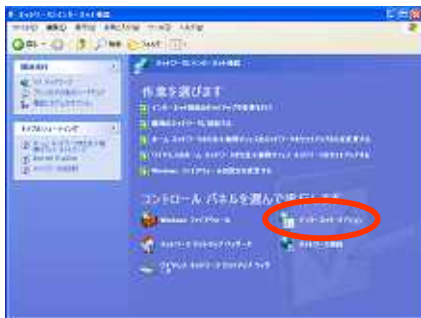
1. 「スタート」 「コントロールパネル」の順にクリックして開きます



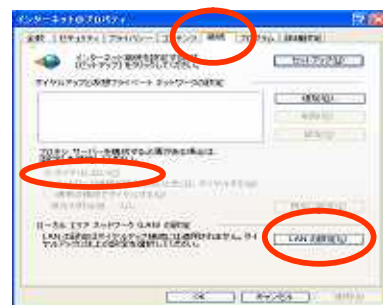
2. 「ネットワークとインターネット接続」をクリックします。



3. 「インターネットオプション」をクリックします。



4. 「接続」のタブを開く。「LANの設定」をクリックして開きます



「ダイヤルしない」を選択

5. 下記の 印の中にチェックが入っていないことを確認して下さい。チェックが入っている場合は全て外して下さい。



「設定を自動的に検出する」

「自動構成スクリプトを使用する」

「LANにプロキシサーバを使用する」

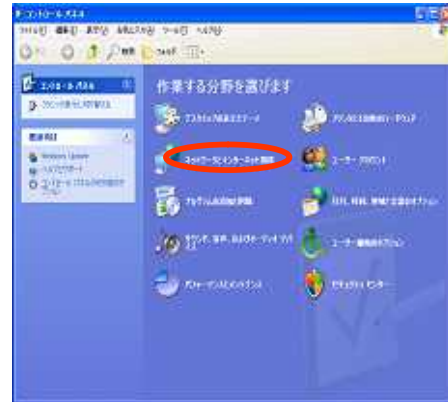
2 - 2 Windows XP・2000のネットワーク設定

ここではXPのネットワーク設定を説明します。

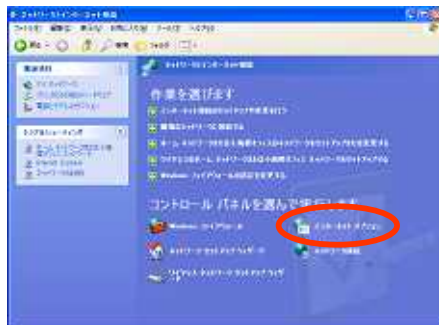
1. 「スタート」「コントロールパネル」を順にクリックして開きます。



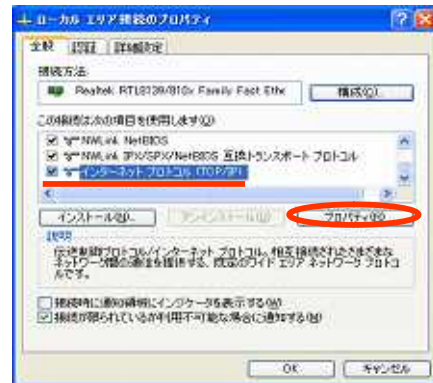
2. 「ネットワークとインターネット接続」をクリックして下さい。



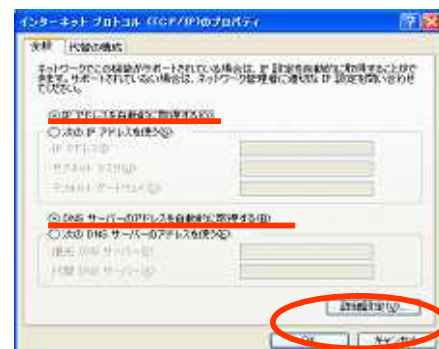
3. 「インターネットオプション」をクリックする



4. 「インターネットプロパティ(TCP/IP)を選択し、「プロパティ」をクリックする



5. 「IPアドレスを自動的に取得する」と「DNSサーバのアドレスを自動的に取得する」にチェックする



6. 「OK」を押してWindowsを再起動する。

設定は以上で終了です。お疲れさまでした。

これでインターネットをご使用いただけます。

